



Кайтокс, КС

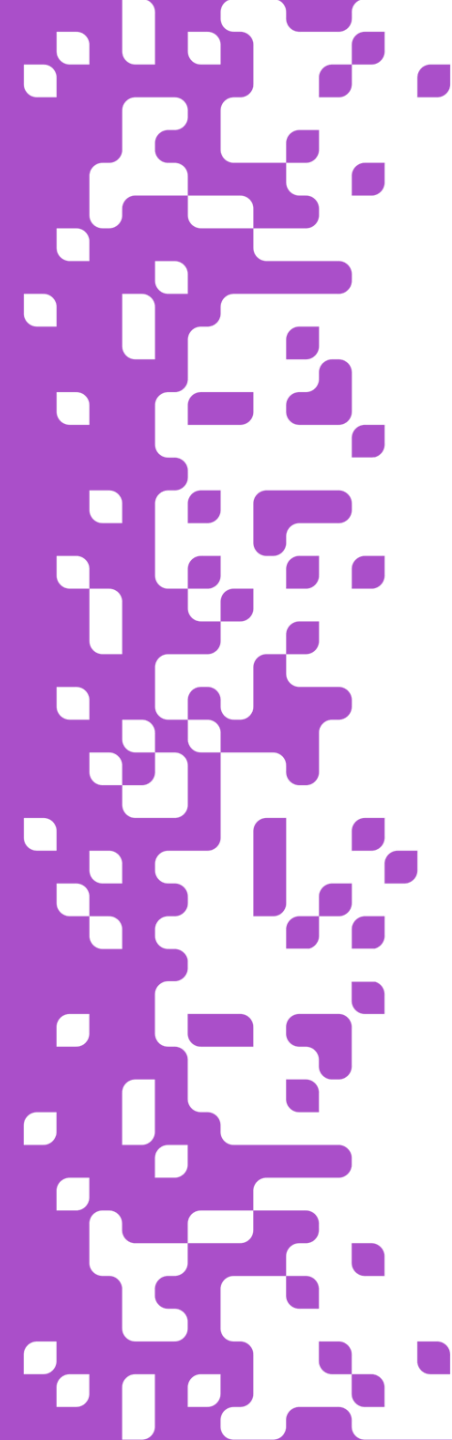




Схема защиты зерновые

Семена	Протравливание	Твердая головня, фузариозная корневая гниль,гельминтоспориозная корневая гниль, альтернариозная семенная инфекция, плесневение семян, снежная плесень	Анкер Трио, КС 0,4-0,5 л/т								
		Внутрестеблевые мухи, хлебные блошки; хлебная жужелица	Имидасид, КС 0,3-0,6 л/т								
		Твердая головня, фузариозная корневая гниль, гельминтоспориозная корневая гниль, плесневение семян, пыльная головня	Кайтокс, КС 0,5 л/т								
		Хлебная жужелица, злаковые мухи, хлебные блошки, цикадки, проволочники	Инфикс КС 1,5-2,0 л/т								
		Твердая головня, фузариозная корневая гниль, гельминтоспориозная корневая гниль, альтернариозная семенная инфекция, плесневение семян, снежная плесень	Футокс, КС 1,5-1,75 л/т								
Сорняки	Гербицидная обработка	Однолетние и многолетние злаковые и двудольные сорные растения.	Рузмин, ВР 2,0-8,0 л/га								
		Однолетние злаковые сорняки (вид щетинника, просо куриное, просо сорно-полевое, овсюг, метлица полевая)		Силимакс, МКЭ 0,4-0,5 л/га							
		Однолетние, в т.ч. устойчивые к 2,4-Д и 2М-4Х, и некоторые многолетние двудольные сорные растения		Бенрил, ВДГ 10-25 г/га							
				Флортек, СЭ 0,3-0,5 л/га							
					Царумин, ВК 1,0-1,5 л/га						



До посева



3 листа



Кущение



Трубкавание



Флаговый лист



Колошение



Цветение



Налив зерна



Схема защиты зерновые

Вредители Инсектицидная обработка

Клоп вредная черепашка, блошки, злаковые тли, цикадки, трипсы, пьявица, хлебная жужелица, мухи злаковые внутрисктелевые, хлебные блошки, хлебные жуки

Болезни

Фунгицидная обработка

Корневые и прикорневые гнили, предотвращение полегания, мучнистая роса, гелиминтоспориоз; ржавчина бурая, ржавчина стеблевая, ржавчина желтая, септориоз листьев, пиренофороз

Гелиминтоспориозные и фузариозные прикорневые и стеблевые гнили, гелиминтоспориоз, пузырчатая головня, фузариоз початков, плесневение початков





Схема защиты подсолнечник

Семена	Протравливание	Проволочники и ложнопроволочники	Имидасид, КС 8-12 л/т				
			Кайтокс, КС 8-10 л/т				
Сорняки	Гербицидная обработка	Однолетние и многолетние злаковые и двудольные сорные растения. Однолетние злаковые сорняки (виды щетинника, просо куриное, просо сорнополевое), многолетние злаковые сорняки (пырей ползучий)	Рузмин, ВР 2,0-3,0 л/га		Клерк, КЭ 0,2-1,0 л/га		
					Квизурил, КЭ 0,7-1,5 л/га		
Болезни	Фунгицидная обработка	Белая и серая гнили, альтернариоз, фомоз, фомопсис Фонопсис, фомоз, серая гниль. Белая гниль, альтернариоз, ржавчина			Пирафикс, КЭ 0,4-0,8 л/га		
					Асинуин, СК 0,5-0,8 л/га		
Уборка	Десикация	Подсушивание растений					Диквабис, ВР 2,0 л/га



До посева



4-6-я пара листьев



Бутонизация (звездочка)



Начало цветения



Цветение



Побурение корзинки



Полная спелость



Схема защиты кукуруза

Семена	Протравливание	Проволочники, ложнопроволочники, внутрисктеблевые мухи, блошки	Имидасид, КС 5,0-9,0 л/т	
			Кайтокс, КС 6,0-9,0 л/т	
Сорняки	Гербицидная обработка	<p>Однолетние и многолетние злаковые и двудольные сорные растения</p> <p>Однолетние сорные растения, в т.ч. устойчивые к 2,4-Д, двудольные сорные растения, многолетние и однолетние злаковые</p>	Рузмин, ВР 2,0-5,0 л/га	
			Флортек, СЭ 0,3-0,5 л/га	
			Слоузен, ВДГ 0,02-0,025 л/га	
			Дандрис, ВДГ 0,04-0,05 л/га	
Болезни	Фунгицидная обработка	Гельминтоспориозные и фузариозные прикорневые и стеблевые гнили, гельминтоспориоз, пузырчатая головня, фузариоз початков, плесневение початков	Асинуин, СК 0,4-0,6 л/га	



До посева



3-й лист



5-й лист



6 листьев



Начало цветения



Молочная спелость



Восковая спелость



Схема защиты рапс

Семена	Протравливание	Крестоцветные блошки	Имидасид, КС 3,0-6,0 л/т		
			Кайтокс, КС 8,0-10,0 л/т		
Сорняки	Гербицидная обработка	<p>Однолетние и многолетние злаковые и двудольные сорные растения.</p> <p>Однолетние и многолетние двудольные сорные растения.</p> <p>Однолетние злаковые сорняки (виды щетинника, просо куриное, просо сорнополевое); многолетние злаковые сорняки (пырей ползучий)</p>	Рузмин, ВР 3,0 л/га		
				Зенарил, ВР 0,3-0,35 л/га	
				Клерк, КЭ 0,2-1,0 л/га	
Вредители	Инсектицидная обработка			Альфатек, КЭ 0,1-0,15 л/г	
				Фактория, МКС 0,05-0,1 л/га	
				Раймир, КЭ 0,5-0,6 л/га	
Уборка	Десикация				Диквабис, ВР 2,0 л/га





Схема защиты картофеля

Клубни	Протравливание	Колорадский жук, проволочники и ложнопроволочники	Кайтокс, КС 0,2-0,22 л/т	
Сорняки	Гербицидная обработка	Однолетние и многолетние злаковые и двудольные сорные растения.	Рузмин, ВР 2,0-8,0 л/га	
		Однолетние двудольные сорные растения.		Царумин, ВК 1,2 л/га
		Многолетние (пырей), однолетние злаковые и некоторые двудольные.		Дандрис, ВДГ 0,05 л/га
		Однолетние злаковые сорняки (виды щетинника, просо куриное, просо сорнополевое); многолетние злаковые сорняки (пырей ползучий)		Квизурил, КЭ 0,7-1,5 л/га
			Клерк, КЭ 0,2-1, л/га	
Вредители	Инсектицидная обработка	Колорадский жук		Сайдор, ВРК 0,1 л/га





Кайтокс, КС

состав препарата

Тиаметоксам 350 г/л

Системный инсектицидный протравитель семян кишечного и контактного действия. Быстро проникает в растение и передвигается акропетальное по ксилеме. Эффективно подавляет развитие почвообитающих и листовых вредителей





Кайтокс, КС

основные преимущества

- 1 Выраженное системное действие
- 2 Надежная продолжительная защита от широкого спектра вредителей
- 3 Стабильное защитное действие, не зависимо от внешних условий
- 4 Совместимость с другими протравителями





Кайтокс, КС спектр действия: на пшенице оз. и яр.

Жестокрылые:



Личики жуков Семейства Чернотелки (Ложнопроволочник)



Хлебная жужелица



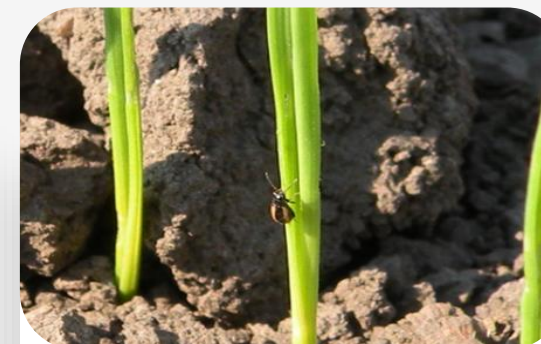
Личики жуков
Семейства Чернотелки
(Ложнопроволочник)



Крестоцветная блошка



Личика жука шелкуна
(проволочник)



Хлебная блошка



Кайтокс, КС спектр действия:

Двукрылые:



Тли



Пыльная головня



Шведская муха

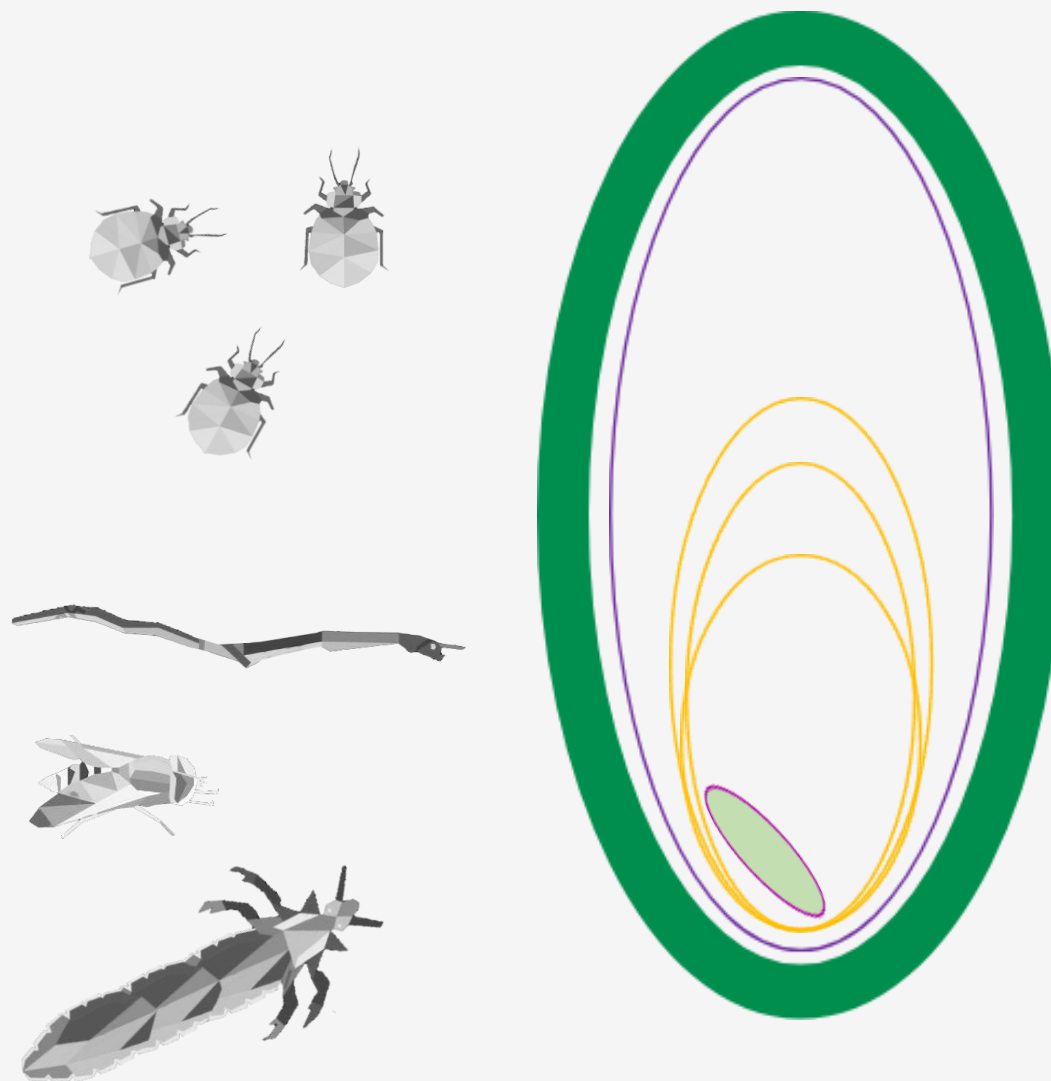




Кайтокс, КС

механизм действия:

Нанесенный на семена препарат быстро поднимается вверх по растению, отражая атаки почвообитающих вредителей. Обладает оптимальной растворимостью, как нельзя более подходящей для обработки семян. Это свойство обеспечивает отличную диффузию в проростках в сочетании с малыми потерями в почве. При достижении нервной системы вредителя тиаметоксам блокирует холинергические рецепторы, чувствительные к никотину и расположенные у насекомых в центральной нервной системе





Кайтокс, КС

особенности применения

Препарат надежно держится на обработанных семенах, не создавая дополнительной пыли, ведущей к потере эффективности

При необходимости применения баковых смесей препарата с фунгицидами и другими инсектицидами в каждом случае необходима предварительная проверка на физико-химическую совместимость смешиваемых компонентов, а так же четкое следование рекомендациям тарных этикеток каждого используемого в смеси препарата. При приготовлении баковой смеси избегать прямого смешивания препаратов без предварительного разведения водой.



Кайтокс, КС

баковые смеси

Имидасид, КС 0,5-0,75 л/т + Кайтокс, КС 0,5-1 л/т – для обеспечения наилучшей защиты посевов от вредителей злаковых культур

Имидасид, КС 6-12 л/т + Кайтокс, КС 8-10 л/т – для обеспечения наилучшей защиты посевов от вредителей пропашных культур

Препарат совместим с большинством пестицидов, за исключением щелочных.



Кайтокс, КС

приготовление рабочего раствора

- Заполняют протравочной машины на $\frac{1}{2}$ водой
- Заливать препараты последовательно в порядке смешивания препаративных форм:
- Водорастворимые пакеты и кондиционеры воды;
- Сухие препараты с предварительным их растворением в отдельной емкости с водой (ВРП; СП; ВДГ; ВГ; СТС);
- Суспензии и пасты (ВСК; КС; СК; МКС; ТС; ТПС);
- Масляные, водные эмульсии и коллоидные р-ры (МЭ; КЭ; СЭ; МКЭ; МД; ЭМВ; ВЭ; ККР);
- Водорастворимые формы (ВРК; ВР)
- Подкормки, микроэлементы и аминокислоты
- Довести объем рабочего раствора до 4/5 бака опрыскивателя водой
- Залить ПАВ и растекатели (при наличии)
- Долить бак до полного

Рабочий раствор готовят в день обработки.



Кайтокс, КС

регламент применения

культура	Вредный объект	Способ, время, особенность применения	Расход рабочей жидкости, л /га
Пшеница яровая и озимая	Внутристебельные мухи, Хлебные блошки, Хлебная Жужелица, Цикадки, Тли	Обработка семенного материала Непосредственно перед севом или заблаговременно. Расход рабочей жидкости – 10 л/т	0,5 – 1
Ячмень яровой и озимый	Внутристебельные мухи, Хлебные блошки, Хлебная Жужелица, Цикадки, Тли	Обработка семенного материала Непосредственно перед севом или заблаговременно. Расход рабочей жидкости – 10 л/т	0,5 – 1
Сахарная свёкла	Проволочники и Ложнопроволочники, Тли	Обработка семенного материала Непосредственно перед севом или заблаговременно. Расход рабочей жидкости – 15-25 л/т	8 – 14
Рапс яровой и озимый; Горчица	Крестоцветные блошки	Обработка семенного материала Непосредственно перед севом или заблаговременно. Расход рабочей жидкости – 15 л/т	8 – 10
Кукуруза	Проволочники и Ложнопроволочники, Внутристебельные мухи, Блошки	Обработка семенного материала Непосредственно перед севом или заблаговременно. Расход рабочей жидкости – 15 л/т	6 – 9
Подсолнечник	Проволочники и Ложнопроволочники	Обработка семенного материала Непосредственно перед севом или заблаговременно. Расход рабочей жидкости – 10 л/т	Подсолнечник
Картофель	Колорадский жук, Проволочники и Ложнопроволочники	Обработка семенного материала Непосредственно перед севом или заблаговременно.	Картофель



Кайтокс, КС

свидетельство о регистрации



Для сельскохозяйственного производства:

1	2	3	4	5
0,5	Пшеница	Хлебная жужелица	Обработка семян непосредственно перед посевом или заблаговременно. Расход рабочей жидкости – 10 л/т	-(1)
0,5-1,0	Пшеница яровая и озимая, ячмень яровой и озимый	Внутри-стеблевые мухи, хлебная жужелица, цикадки, блошки и тли	Обработка семян непосредственно перед посевом или заблаговременно для фракции 4,5-5,5 мм. Расход рабочей жидкости – 15 л/т	
8-12	Свекла сахарная	Вредители всходов	Обработка семян непосредственно перед посевом или заблаговременно для фракции 3,5-4,5 мм и для дражированных семян. Расход рабочей жидкости – 25 л/т	
10-14			Обработка семян непосредственно перед посевом или заблаговременно. Расход рабочей жидкости – 15 л/т	
8-10	Рис, горчица	Крестоцветные блошки	Обработка семян непосредственно перед посевом или заблаговременно. Расход рабочей жидкости – 15 л/т	
	Подсолнечник	Проволочники и ложнопроволочники		
6-9	Кукуруза на зерно и зеленую массу	Проволочники, ложнопроволочники, внутри-стеблевые мухи, блошки	Обработка семян непосредственно перед посевом или заблаговременно (до 1 года). Расход рабочей жидкости – 10 л/т	
0,2-0,22	Картофель	Колорадский жук, проволочники и ложнопроволочники	Обработка клубней. Расход рабочей жидкости – 10 л/т	

Сроки безопасного выхода людей для проведения ручных и механизированных работ – не регламентируются.
Запрещается применение препарата: авиационным методом, в водоохранной зоне водных объектов, в личных подсобных хозяйствах.



Схема защиты зерновые

Семена	Протравливание	Твердая головня, фузариозная корневая гниль, гельминтоспориозная корневая гниль, альтернариозная семенная инфекция, плесневение семян, снежная плесень	Анкер Трио, КС 0,4-0,5 л/т								
		Внутрестеблевые мухи, хлебные блошки; хлебная жужелица	Имидасид, КС 0,3-0,6 л/т								
		Твердая головня, фузариозная корневая гниль, гельминтоспориозная корневая гниль, плесневение семян, пыльная головня	Кайтокс, КС 0,5 л/т								
		Хлебная жужелица, злаковые мухи, хлебные блошки, цикадки, проволочники	Инфикс КС 1,5-2,0 л/т								
		Твердая головня, фузариозная корневая гниль, гельминтоспориозная корневая гниль, альтернариозная семенная инфекция, плесневение семян, снежная плесень	Футокс, КС 1,5-1,75 л/т								
		Твердая головня, фузариозная корневая гниль, альтернариозная семенная инфекция, плесневение семян, снежная плесень	Фенозол, КС 1,2-1,5 л/т								
Сорняки	Гербицидная обработка	Однолетние и многолетние злаковые и двудольные сорные растения.	Рузмин, ВР 2,0-8,0 л/га								
		Однолетние злаковые сорняки (вид щетинника, просо куриное, просо сорно-полевое, овсюг, метлица полевая)		Силимакс, МКЭ 0,4-0,5 л/га							
		Однолетние, в т.ч. устойчивые к 2,4-Д и 2М-4Х, и некоторые многолетние двудольные сорные растения		Бенрил, ВДГ 10-25 г/га							
				Флортек, СЭ 0,3-0,5 л/га							
					Царумин, ВК 1,0-1,5 л/га						

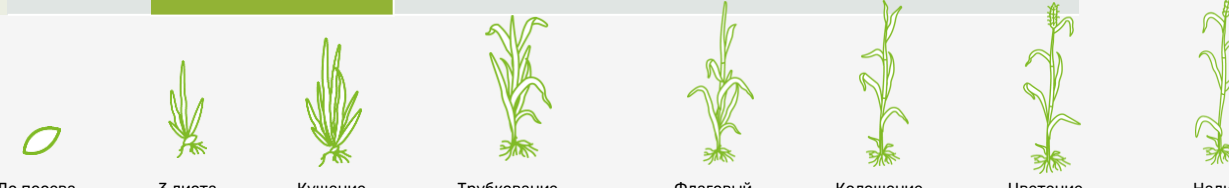




Схема защиты зерновые

Вредители Инсектицидная обработка

Клоп вредная черепашка, блошки, злаковые тли, цикадки, трипсы, пьявица, хлебная жужелица, мухи злаковые внутрестеблевые, хлебные блошки, хлебные жуки

Болезни Фунгицидная обработка

Корневые и прикорневые гнили, предотвращение полегания, мучнистая роса, гельминтоспориоз; ржавчина бурая, ржавчина стеблевая, ржавчина желтая, септориоз листьев, пиренофороз

Гельминтоспориозные и фузариозные прикорневые и стеблевые гнили, гельминтоспориоз, пузырчатая головня, фузариоз початков, плесневение початков

Альфатек, КЭ 0,1-0,15 л/га

Диметек, КЭ 1,0-1,5 л/га

Сайдор, ВРК 0,15-0,2 л/га

Раймир, КЭ 0,75-1,0 л/га

Фактория, МКС 0,1-0,2 л/га

Карзитек, КС 0,3-0,6 л/га

Тузол, КЭ 0,4-0,5 л/га

Асинуин, СК 0,5-0,7 л/га



До посева



3 листа



Кущение



Трубкавание



Флаговый лист



Колошение



Цветение



Налив зерна



Схема защиты подсолнечник

Семена	Протравливание	Проволочники и ложнопроволочники	Имидасид, КС 8-12 л/т			
			Кайтокс, КС 8-10 л/т			
Сорняки	Гербицидная обработка	Однолетние и многолетние злаковые и двудольные сорные растения. Однолетние злаковые сорняки (виды щетинника, просо куриное, просо сорнополевое), многолетние злаковые сорняки (пырей ползучий)	Рузмин, ВР 2,0-3,0 л/га			
					Клерк, КЭ 0,2-1,0 л/га	
					Квизурил, КЭ 0,7-1,5 л/га	
Болезни	Фунгицидная обработка	Белая и серая гнили, альтернариоз, фомоз, фомопсис Фонопсис, фомоз, серая гниль. Белая гниль, альтернариоз, ржавчина		Пирафикс, КЭ 0,4-0,8 л/га		
				Асинуин, СК 0,5-0,8 л/га		
Уборка	Десикация	Подсушивание растений			Диквабис, ВР 2,0 л/га	



До посева



4-6-я пара листьев



Бутонизация (звездочка)



Начало цветения



Цветение



Побурение корзинки



Полная спелость



Схема защиты кукуруза

Семена	Протравливание	Проволочники, ложнопроволочники, внутрисктеблевые мухи, блошки	Имидасид, КС 5,0-9,0 л/т		
			Кайтокс, КС 6,0-9,0 л/т		
Сорняки	Гербицидная обработка	<p>Однолетние и многолетние злаковые и двудольные сорные растения</p> <p>Однолетние сорные растения, в т.ч. устойчивые к 2,4-Д, двудольные сорные растения, многолетние и однолетние злаковые</p>	Рузмин, ВР 2,0-5,0 л/га		
					Флортек, СЭ 0,3-0,5 л/га
					Слоузен, ВДГ 0,02-0,025 л/га
					Дандрис, ВДГ 0,04-0,05 л/га
Болезни	Фунгицидная обработка	Гельминтоспориозные и фузариозные прикорневые и стеблевые гнили, гельминтоспориоз, пузырчатая головня, фузариоз початков, плесневение початков		Асинуин, СК 0,4-0,6 л/га	

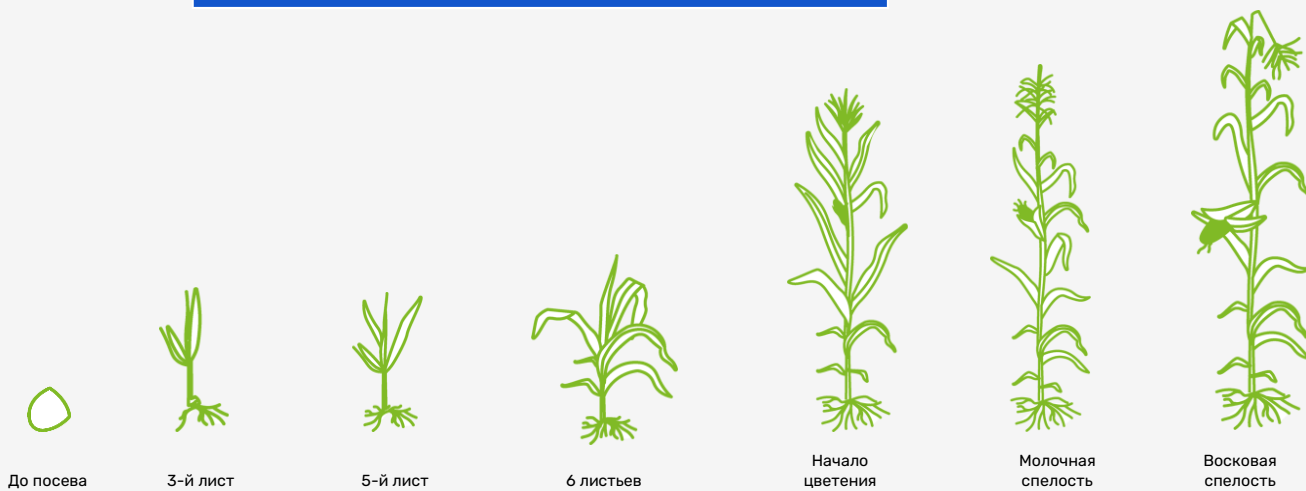




Схема защиты рапс

Семена	Протравливание	Крестоцветные блошки	Имидасид, КС 3,0-6,0 л/т					
			Кайтокс, КС 8,0-10,0 л/т					
Сорняки	Гербицидная обработка	<p>Однолетние и многолетние злаковые и двудольные сорные растения.</p> <p>Однолетние и многолетние двудольные сорные растения.</p> <p>Однолетние злаковые сорняки (виды щетинника, просо куриное, просо сорнополевое); многолетние злаковые сорняки (пырей ползучий)</p>	Рузмин, ВР 3,0 л/га					
				Зенарил, ВР 0,3-0,35 л/га				
				Клерк, КЭ 0,2-1,0 л/га				
Вредители	Инсектицидная обработка			Альфатек, КЭ 0,1-0,15 л/г				
				Фактория, МКС 0,05-0,1 л/га				
				Раймир, КЭ 0,5-0,6 л/га				
Уборка	Десикация							Диквабис, ВР 2,0 л/га





Схема защиты картофеля

Клубни	Протравливание	Колорадский жук, проволочники и ложнопроволочники	Кайтокс, КС 0,2-0,22 л/т
Сорняки	Гербицидная обработка	Однолетние и многолетние злаковые и двудольные сорные растения.	Рузмин, ВР 2,0-8,0 л/га
		Однолетние двудольные сорные растения.	Царумин, ВК 1,2 л/га
		Многолетние (пырей), однолетние злаковые и некоторые двудольные.	Дандрис, ВДГ 0,05 л/га
		Однолетние злаковые сорняки (виды щетинника, просо куриное, просо сорнополевое); многолетние злаковые сорняки (пырей ползучий)	Квизурил, КЭ 0,7-1,5 л/га
			Клерк, КЭ 0,2-1, л/га
Вредители	Инсектицидная обработка	Колорадский жук	Сайдор, ВРК 0,1 л/га





agromir.online

Задать вопрос

